

# ご依頼の流れ

## ▼ ご依頼の流れ

### ご相談

まず、ご相談を承ります。  
お話をよく伺い、ペコがお手伝いできるプランをご提案します。



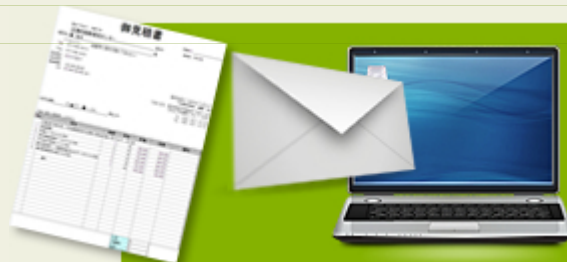
### 打ち合わせ

何をどこまでできるか、詳細な打合せを行います。



### 見積り

お見積りをお送りします。



この範囲では請求は生じません



株式会社 ペコIPMパイロット  
PECO-professional advisors on integrated pest management strategies.

お問い合わせはこちら

tel 096-327-9173  
fax 096-223-8116

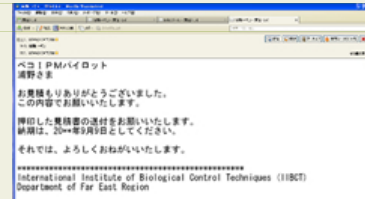
受付時間：火曜日～土曜日 午前10時より午後5時(土曜午前12時)まで

## ご依頼の流れ

### ▼ご依頼の流れ

#### ご依頼

見積を承認頂いた後、ご契約書による契約、ないしメールでの正式依頼をお願いしております。



#### 作業

受託内容の作業にかかります。  
ご依頼者さまと相談しながら進めていきます。

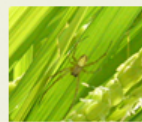
現地視察

▼ 文献調査

▼ コンセプト・数値化のデザイン

▼ データ解析・数理モデル作成など

▼ 報告書作成



株式会社 ペコIPMパイロット  
PECO-professional advisors on integrated pest management strategies.

お問い合わせはこちら

tel 096-327-9173

fax 096-223-8116

受付時間：火曜日～土曜日 午前10時より午後5時(土曜午前12時)まで

# ご依頼の流れ

## ▼ご依頼の流れ

### 納品

報告書と電子データを納品いたします。

報告書には、新しく定義された数値（パラメータ）や解析結果とともに、詳細な解説を付します。



$$q = f(x)$$

$$f(x) = a + bx + cx^2 + \epsilon$$

※、コナガと天敵の世代別増殖率

□平均世代間より各世代の増殖率（増殖率）を求めた。ただし、加害ステージについては、見た目の増殖率  $R_a$  と隠れた増殖率  $R_h$  を区別した。ここで、見た目の増殖率  $R_a$  とするものは、【次世代の加害ステージ平均世代間】/【当世代の加害ステージ平均世代間】であり、加害ステージの推移を示す。一方、加害ステージの推移をコナガの増殖率と捉えるならば、当世代の加害ステージ平均世代間のうち、寄生されたコナガ数は、次世代の加害ステージ平均世代間を形成する個体に寄与していない。そこで、寄生されなかったコナガ数が1世代の間に何倍になったかを示すため、隠れた増殖率  $R_h$  を【次世代の加害ステージ平均世代間】/【当世代の寄生後・経平均世代間】と定義し、これを求めた。経理区別の加害ステージ数の推移を例に、隠れた増殖率  $R_h$  の意味を図りに示した。

加害ステージ

経理区

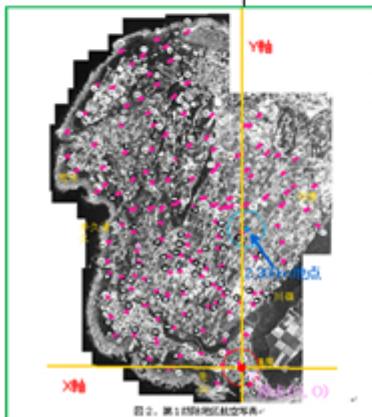
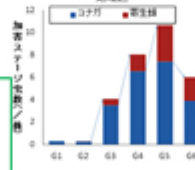


図2. 第1経理区航空写真

経理区	世代	世代中心日	平均世代間(日)	R <sub>a</sub>	R <sub>h</sub>
黒島地区 ●▲区	1	4/25	0	-	-
	2	5/23	0.336	2.88	-
	3	6/12	0.892	2.03	-
	4	6/20	1.358	-	-
黒島地区 ●○区	1	4/25	0	-	-
	2	5/23	0.3	3.85	-
	3	6/12	1.114	1.88	-
	4	6/20	1.534	-	-
黒島地区 ●○区	1	4/25	0.33	350.10	-
	2	5/23	0.892	1.88	-
	3	6/12	1.358	-	-
	4	6/20	0	-	-
黒島地区 ●○区	1	4/25	0.33	350.10	-
	2	5/23	0.892	1.88	-
	3	6/12	1.358	-	-
	4	6/20	0	-	-



株式会社 ペコIPMパイロット  
PECO-professional advisors on integrated pest management strategies.

お問い合わせはこちら

tel 096-327-9173  
fax 096-223-8116

受付時間：火曜日～土曜日 午前10時より午後5時（土曜午前12時）まで